

## • کنتاکتورهای پارس فانال



▲ کنتاکتور DSL 63-11



▲ کنتاکت کمکی SF2-11

- جهت قطع و وصل موتورهای الکتریکی AC
- جهت استفاده در مدارهای روشنایی
- راه اندازی موتورها با روش ستاره مثلث
- مطابق با استاندارد IEC 60947
- دارای تأیید صلاحیت توزیع برق تهران
- عرضه با ولتاژهای مختلف بوبین
- عرضه کنتاکت های کمکی 1NO + 1NC  
2NO + 2NC

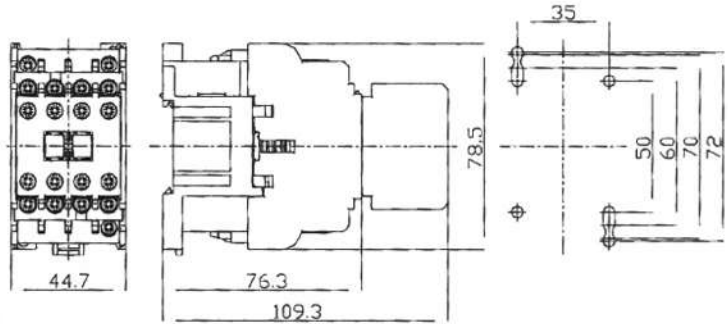
## جدول مشخصات فنی و انتخاب کنتاکتور

Contactor model	ولتاژ عایقی V	جریان AC1 A	توان AC3 V ((220))	توان AC3 KW ((380))	کنتاکت کمکی روی کنتاکتور	وزن - kg
DSL 9-10	690	20	2.2	4	1NO	0.35
DSL 13-10	690	20	3	5.5	1NO	0.35
DSL 18-10	690	25	4	7.5	1NO	0.35
DSL 23-10	690	35	6	11	1NO	0.45
DSL 33-10	690	40	8	15	1NO	0.45
DSL 43-11	690	75	12.5	22	1NO 1NC	0.93
DSL 53-11	690	80	13.5	26	1NO 1NC	0.93
DSL 63-11	690	85	15	30	1NO 1NC	0.93

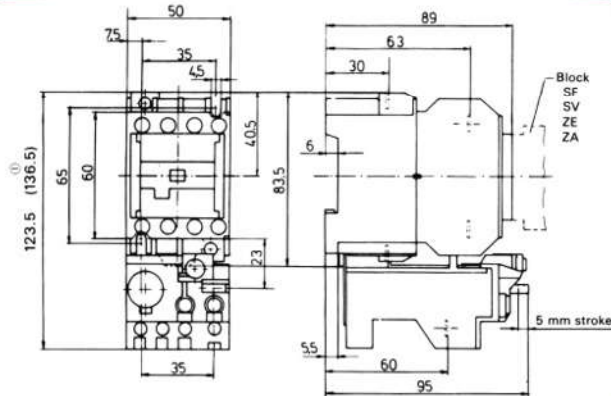
# کنتاکتورهای پارس فانال

## تحت لیسانس فانال آلمان

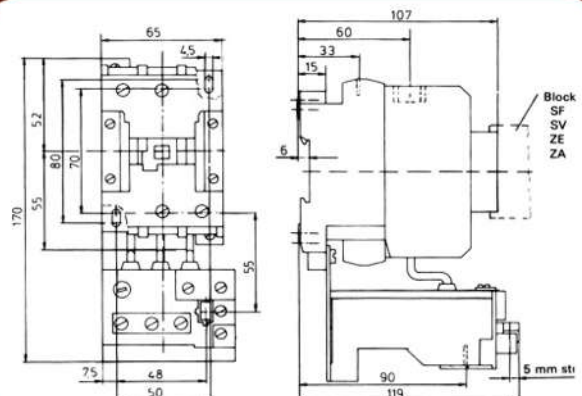
### جدول ابعاد و اندازه ها



● **DSL 9 - 10 DSL13 - 10 DSL18 - 10**



● **DSL 23 - 10 DSL33 - 10**



● **DSL 43 - 11 DSL53 - 11 DSL63 - 11**



P&F

# PARS FANAL



## کنتاکتورهای قدرت پارس فانال (سری جدید)



- جهت قطع و وصل موتورهای الکتریکی AC
- جهت استفاده در مدارهای روشنایی
- راه اندازی موتورها با روش ستاره مثلث
- مطابق با استاندارد IEC 60947
- عرضه با دو کنتاکت باز و بسته 2NO+2NC
- دارای تأیید صلاحیت توزیع برق تهران
- عرضه با ولتاژهای مختلف بوبین

DSL 133-22 DSL 153-22 ◀

## جدول مشخصات فنی و انتخاب کنتاکتور

مدل	ولتاژ عایقی V	جریان AC1 A	جریان AC3 A	توان AC3 kw	وزن
DSL 83-22	1000	90	75	37	2.5
DSL 93-22	1000	100	85	45	2.5
DSL 113-22	1000	140	110	55	3.5
DSL 133-22	1000	160	140	75	3.5
DSL 153-22	1000	180	150	80	3.5
DSL 183-22	1000	200	170	90	5.3
DSL 203-22	1000	210	205	110	5.3
DSL 253-22	1000	300	250	132	7.2
DSL 303-22	1000	300	300	160	7.2
DSL 403-22	1000	400	400	200	10.6



DSL 183-22 DSL 203-22 ◀

WWW.PARSFANAL.COM



PARS FANAL Industrial Systems



# PARS FANAL

Industrial Systems

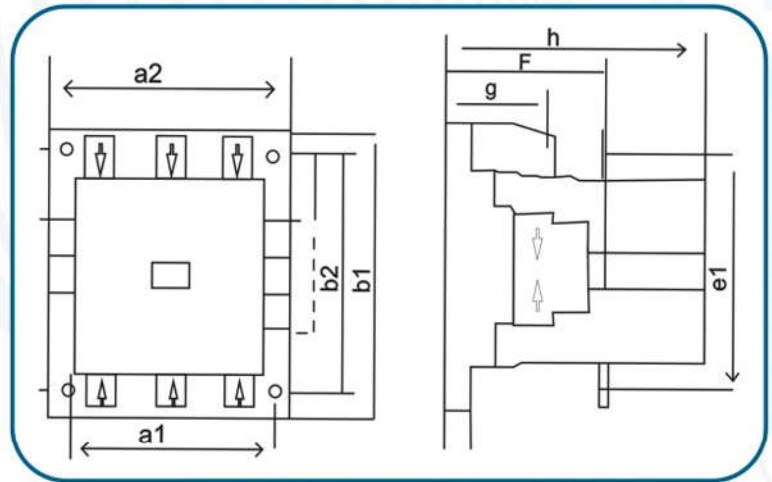
صنایع الکتریکی پارس حفاظ

## کنتاکتورهای قدرت پارس فانال

جدول ابعاد و اندازه ها



DSL253-22 DSL303-22  
DSL403-22



Contacteur model	a 1 mm	a 2 mm	b 1 mm	b 2 mm	g mm	f mm	h mm	e 1 mm
DSL 83-22	82	105	130	110	42	90	140	116
DSL 93-22	82	105	130	110	42	90	140	116
DSL 113-22	120	121	151	130	51	95	150	135
DSL 133-22	120	121	151	130	51	95	150	135
DSL 153-22	120	121	151	130	51	95	150	135
DSL 183-22	110	135	180	160	60	115	185	154
DSL 203-22	110	135	180	160	60	115	185	154
DSL 253-22	120	145	200	180	70	132	198	168
DSL 303-22	120	145	200	180	70	132	198	168
DSL 403-22	130	160	200	180	73	142	222	180